

ЭКСПРЕСС ТЕСТ НА ОПРЕДЕЛЕНИЕ ТИПА ВОЗБУДИТЕЛЯ МАСТИТА

Мастит - самое распространенное заболевание на молочных комплексах, которое снижает количество и качество молока, увеличивает преждевременную выбраковку животных и сокращает их продуктивное долголетие, а значит снижает прибыль, при этом увеличивая затраты на антибиотикотерапию.

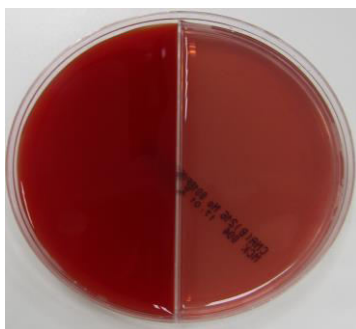
Грамотно подобрать способ лечения, выбрать наиболее активный и наименее токсичный препарат, оценить эффективность применяемого антибиотика можно только, если точно знать тип бактерий, являющихся возбудителем мастита.

Для определения типа бактерий достаточно использовать простой уровень диагностики – посев на плотную питательную среду в чашки Петри.

Двухсекционные чашки Петри содержат:

Колумбийский СНА агар

с добавлением дефибринированной крови используется для выделения и дифференцирования прихотливых и неприхотливых грамположительных микроорганизмов.



Агар Мак-Конки с лактозой является средой для выделения, дифференциации и идентификации грамотрицательных бактерий.

Преимущества использования чашек Петри с готовой средой:

- простота проведения;
- исследование проводится в условиях животноводческого комплекса;
- результат исследования готов для анализа уже через 18 часов.

Правильное определение возбудителя и грамотно подобранный способ лечения в кратчайшие сроки позволяет вам:

- быстрее возвращать корову в производственный процесс, а значит увеличивать количество товарного молока;
- предотвращать распространение инфекционного мастита;
- улучшать состояние здоровья коров;
- сокращать расходы на лечение.

В экспресс –тест входит:

- ✓ чашка Петри с готовыми средами;
- ✓ одноразовая пробирка;
- ✓ спиртовая салфетка;
- ✓ петля бактериологическая стерильная.

Племпредприятие ООО "Геносервис Руско"

443109, Россия, г. Самара, ул. Металлургическая 92

тел.: +7 927 760 98 91, +7 846 958 01 14

genoservis.rusko@yandex.ru

www.genoservisrusko.com